

LÉGKONDITIONÁLÓ BERENDEZÉSEK KÜLTÉRI EGYSÉGEI



Immanuel Kant: „Szép az, ami érdek nélkül tetszik.”

A homlokzati légkondicionáló berendezések elhelyezésével kapcsolatos jogszabályi előírások:

- Az országos településrendezési és építési követelményekről szóló 1997/253. (XII.20.) kormányrendelet

92. § (1) bekezdés alapján „A homlokzaton – e rendelkezés hatálybalépését megelőzően használatba vett, meglévő építményen – mesterséges szellőzéshez kivezetést létesíteni, továbbá helyiségzellőztető vagy klimatizáló berendezést elhelyezni az épület külső megjelenésével összhangban, takartan, illetve építészeti eszközökkel megoldva akkor lehet, ha a tervezett megoldás és a működés hatása

- a) az épület állékonyságát nem veszélyezteti, a homlokzatot nem károsítja,
- b) az épített környezet értékeinek védelmére vonatkozó (településkép, építészeti érték vagy műemlékvédelmi, továbbá táj- és természetvédelmi) érdeket nem sért,
- c) a kivezetés a környezetet bűz-, mérgező-, zaj-, rezgés- vagy más káros hatással nem szennyezi, az építmény rendeltetés szerinti használatát nem zavarja, ártalmas mértékű páralecsapódást nem okoz.”

- Dorog Város Önkormányzat Képviselő-testületének a településkép védelméről szóló 12/2017.(XII. 15.) önkormányzati rendelet

9. § (2) bekezdése alapján „A településképi szempontból meghatározó területek művi elemekkel érintett részére vonatkozó egyedi építészeti követelmények:

- fc) az egyéb műszaki berendezések (különösen antennák, légkondicionáló kültéri egységei, napkollektorok) közterület felőli homlokzatra rögzítését el kell kerülni. A homlokzatra rögzítés műszaki szükségszerűségének fennállása esetén – a homlokzat rendezett megjelenését rontó kialakítást, el kell kerülni.”

18. § (1) bekezdése alapján „Településképi bejelentési eljárással érintett, a (2) bekezdés területi hatályával – a nyilvántartott műemléki értéket, vagy műemléket érintő, az örökségvédelmi hatósághoz történő bejelentéshez, vagy örökségvédelmi engedélyhez kötött tevékenység kivételével:

- a) az építésügyi és építésfelügyeleti hatósági eljárásokról és ellenőrzésekről, valamint az építésügyi hatósági szolgáltatásról szóló 312/2012. (XI.8.) Korm. rendelet 1. mellékletében szereplő építési engedélyhez nem kötött építési tevékenység”

18. § (2) bekezdése alapján „Településképi bejelentési eljárással érintett:
b) az (1) bekezdés a) és c) pontja tekintetében a település teljes közigazgatási területe.”

Fenti rendelet alapján a légkondicionáló berendezés kültéri egységének elhelyezése településképi bejelentés köteles tevékenység.

Hogyan helyezzük el az épületeink homlokzatán a kültéri egységeinket, hogy ne veszélyeztessék épületszerkezetünket és városképünket

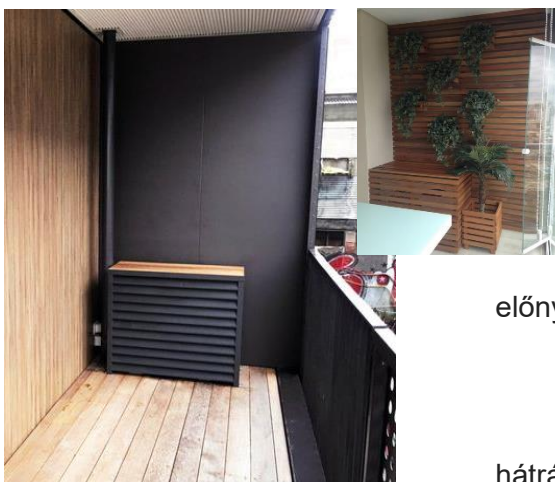
Társasházak esetében:

- **lehetőleg lapostetőre legyen elhelyezve,**



- előny: - egyszerű karbantartás,
- nem szükséges homlokzati burkoló elem,
- felső szintű lakásoknak rövid vezetékút,
- kondenzvizet nem kell külön elvezetni,
hátrány: - alsóbb szintű lakásoknak hosszú vezetékút

- **terazon a közterületről takart módon kell elhelyezni,**

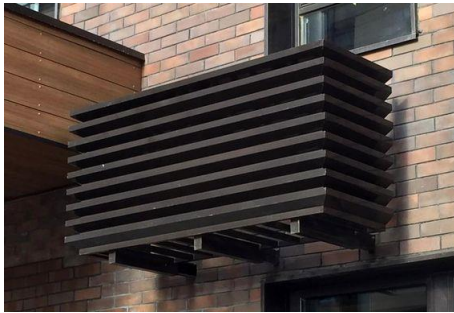


- előny: - egyszerű karbantartás,
- nem feltétlenül szükséges homlokzati burkoló elem, de ha teszünk otthonossá varázsolhatjuk teraszunkat,
- minden lakásnál rövid vezetékút
hátrány: - helyet vesz el, de kialakítható pakolófelületnek

- **amennyiben az előzőekre nincsen lehetőség, az ablak alatt szintenként ugyanazon a helyen, a homlokzaton egy vonalban lehet elhelyezni, építészetileg takart módon.**

A társasházak homlokzatra telepítendő légkondicionáló gépek kondenzvíz elvezetésével kapcsolatos előírások:

- lapostetőn, a lapostetőre lehet vezetni,
- teraszon vagy gyűjteni kell, vagy be kell vezetni a lakás szennyvízelvezetőjébe,
- meglévő épület homlokzatán csak abban az esetben lehet klímát elhelyezni, amennyiben az elvezetés megoldható zárt rendszerben, úgy, hogy a homlokzati megjelenést nem sérti,
- homlokzatfelújítás előtt a hőszigetelés rendszerében a kondenzvíz elvezetést minden lakásra ki kell építeni egy függőleges vonalra szervezve.



SEGÍTSÜK TELEPÜLÉSKÉPÜNK ESZTÉTIKUS FEJLŐDÉSÉT, MELY ÉLETKÖRÜLMÉNYEINKET TUDATALATTI MÓDON POZITÍV ENERGIÁVAL LÁTJA EL.

NE ENGEDJÜK, HOGY AZ ALÁBBI FOTÓKHOZ HASONLÓ TELEPÜLÉSKÉPÜNK LEGYEN.



Tartsuk meg épületünk homlokzati megjelenését a jövő társadalmunk számára, ahogyan elődeink megálmodták, felépítették.

KÖSZÖNETTEL:

Dankó Kristóf
Dorog Város Főépítésze